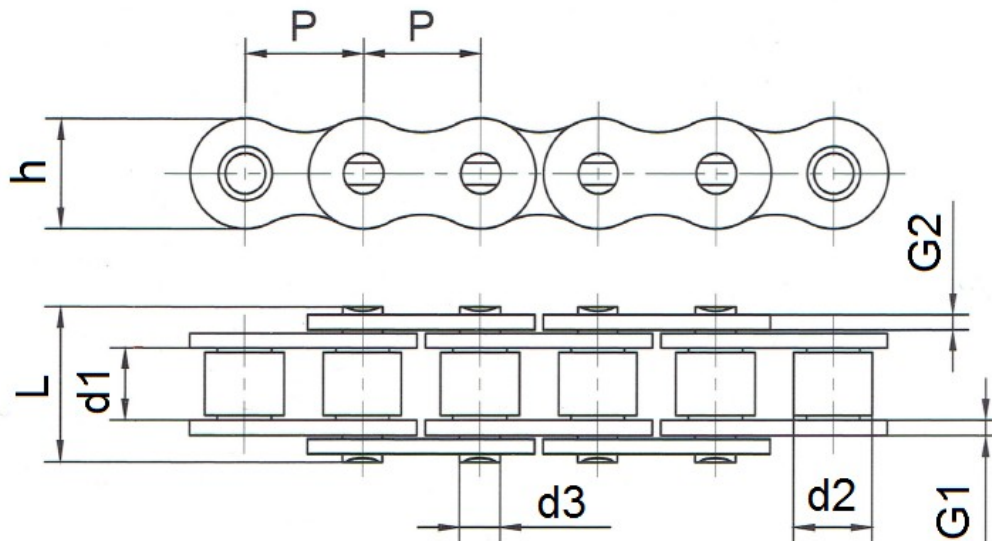




## Typ B



łańcuch	Wymiary w (mm)								Wytrzymałość FB (N)
	ISO	P	d1	d3	d2	L	h	G1	
04B1	6	2,8	1,85	4	7,40	5	0,60	0,60	2000
05B1	8	3	2,31	5	8,60	7,10	0,80	0,80	3500
06B1	9,525	5,72	3,28	6,35	13,50	8,20	1,30	1,30	6200
08B1	12,7	7,75	4,45	8,51	17	11,80	1,60	1,60	12000
10B1	15,875	9,65	5,08	10,16	19,60	14,70	1,60	1,60	14500
12B1	19,05	11,68	5,72	12,07	22,70	16,10	1,80	1,80	18500
16B1	25,4	17,02	8,28	15,88	36,10	21	4	3	40000
20B1	31,75	19,56	10,19	19,05	43,20	26,40	4,50	3,50	59000
24B1	38,1	25,4	14,63	25,40	53,40	33,20	6	4,80	104000
28B1	44,45	30,99	15,90	27,94	65,10	36,70	7,50	6	130000
32B1	50,8	30,99	17,81	29,21	67,40	42	7	6	150000

\* - Informacje zawarte w tabeli są informacjami poglądowymi, za które firma DORMET nie odpowiada.