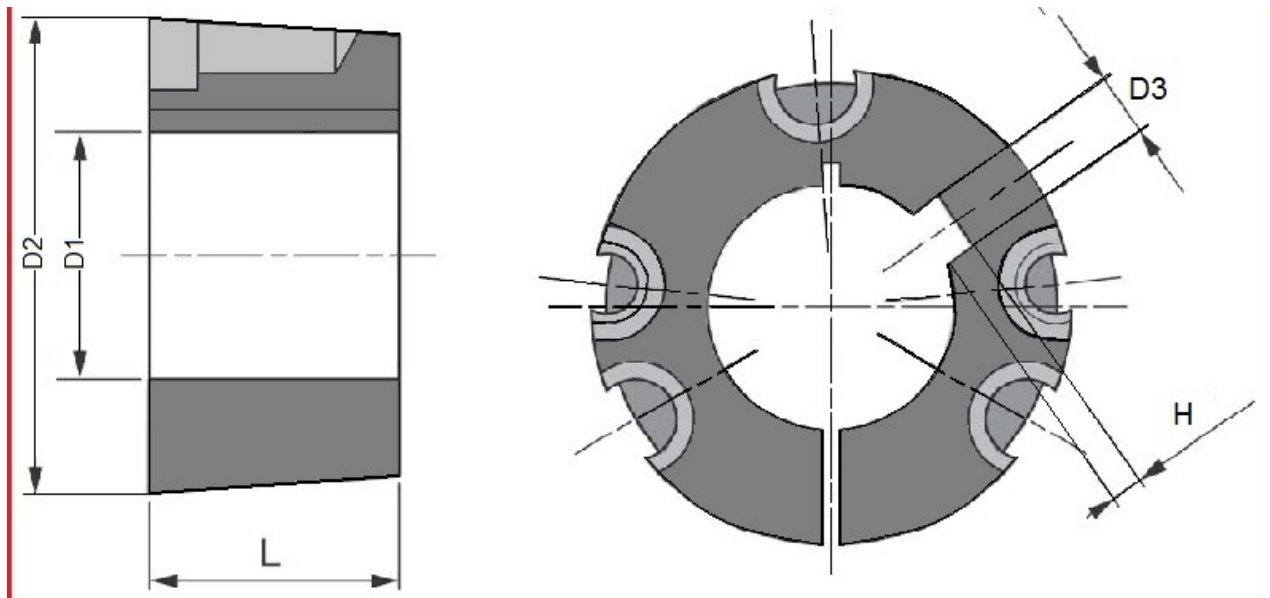


Taper Lock (Taper Bush) 3535



Symbol	D1	D2	L	D3	H	Typ śruby	Moment dokręcania	Waga [kg]
3535/35	35	127	88,9	10	3,30	1/2"x1"1/2	112 Nm	6,72
3535/38	38	127	88,9	10	3,30	1/2"x1"1/2	112 Nm	6,55
3535/40	40	127	88,9	12	3,30	1/2"x1"1/2	112 Nm	6,50
3535/42	42	127	88,9	12	3,30	1/2"x1"1/2	112 Nm	6,42
3535/45	45	127	88,9	14	3,80	1/2"x1"1/2	112 Nm	6,27
3535/48	48	127	88,9	14	3,80	1/2"x1"1/2	112 Nm	6,19
3535/50	50	127	88,9	14	3,80	1/2"x1"1/2	112 Nm	6,07
3535/55	55	127	88,9	16	4,30	1/2"x1"1/2	112 Nm	5,83
3535/60	60	127	88,9	18	4,40	1/2"x1"1/2	112 Nm	5,52
3535/65	65	127	88,9	18	4,40	1/2"x1"1/2	112 Nm	5,22
3535/70	70	127	88,9	20	4,90	1/2"x1"1/2	112 Nm	4,50
3535/75	75	127	88,9	20	4,90	1/2"x1"1/2	112 Nm	4,48
3535/80	80	127	88,9	22	5,40	1/2"x1"1/2	112 Nm	4,10
3535/85	85	127	88,9	22	5,40	1/2"x1"1/2	112 Nm	3,70
3535/90	90	127	88,9	25	5,40	1/2"x1"1/2	112 Nm	3,23

* - Informacje zawarte w tabeli są informacjami poglądowymi, za które firma DORMET nie odpowiada.